

# Квартира №57

В ПРОДАЖЕ



Информация актуальна на 10 апреля 2026 г.

Метр квадратный\* BYN 4 450 **\$ 1 540**

Стоимость квартиры\* BYN 444 666 **\$ 153 896**

Площадь, м.кв. **99.93**

Комнаты **3**

Этаж **8**

Подъезд **2**

Дом **Ситихаус 7.4**

Отделка **Без отделки**

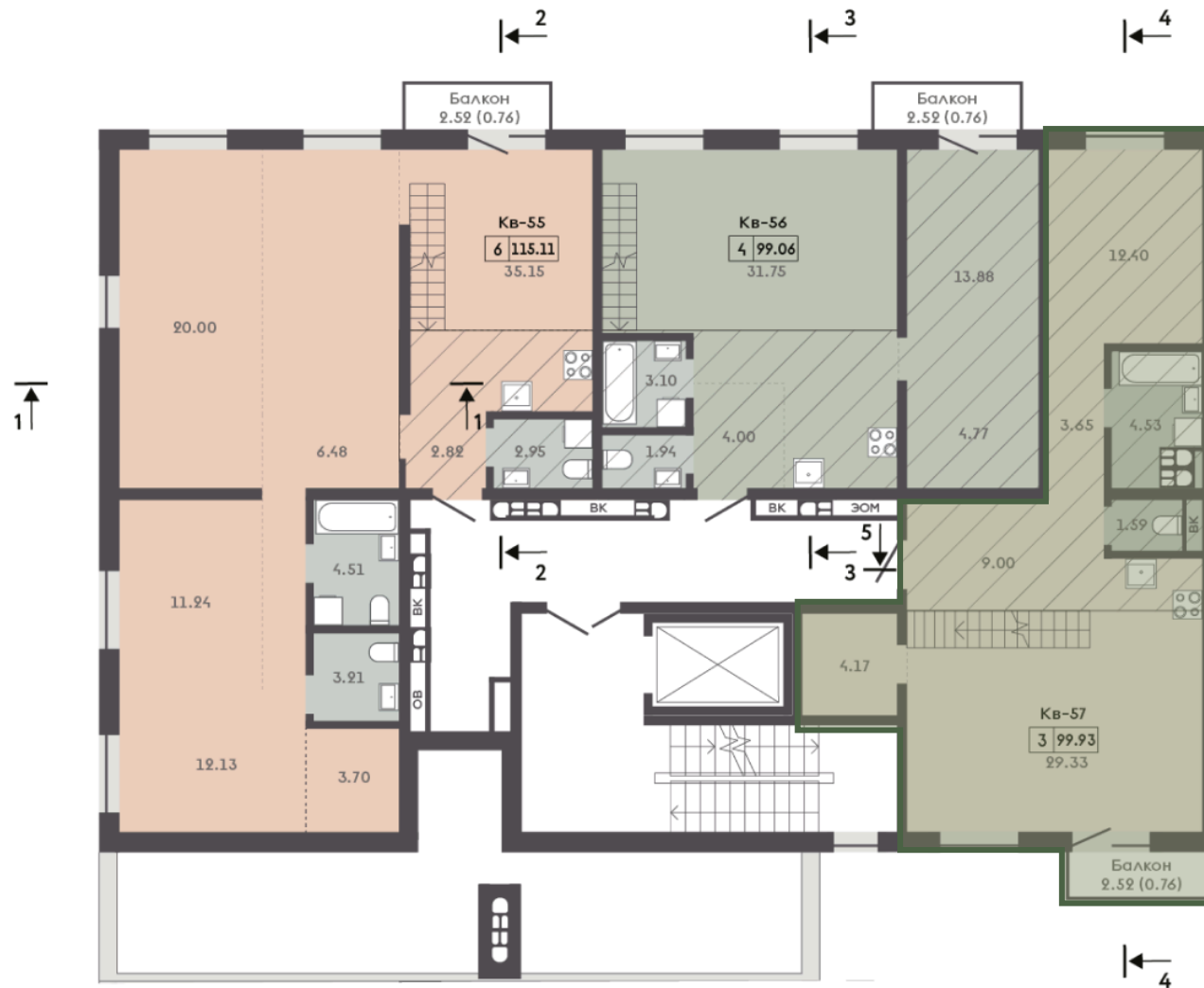
Особенности **Мансарда**

Срок сдачи **3 квартал 2026**

# Квартира №57



## Квартира №57 на этаже



# Ситихаус 7.4



## ✕ Особенности Ситихауса

Дом будет построен по технологии «Префаб монолит»

4 подъезд 7-8-6-7 этажей. 107 квартир

Квартиры от 2 до 6 комнат

Планировки евроформата от 38 до 116 м<sup>2</sup>

Высота потолков 2,9. Мансардные квартиры - до 7,7м.

Окна с подоконной частью 470-500 мм

В 1 подъезде во всех квартирах возведены перегородки и разведена электрика

## Ситихаус 7.4



### ✕ Входная Группа

- Помещение для мытья лап домашних животных
- Помещение для хранения колясок на 1 этаже
- Видеодомофон с доступом через мобильное приложение, видеонаблюдение в подъезде
- Проходные лифты в 1,3,4 подъездах
- Удобная навигация, чат-доска
- Полки для book crossing
- Почтовые ящики со спам-отделением
- Безбарьерный вход

## Ситихаус 7.4 на генплане



## Ситихаус 7.4 в квартале Земляничная поляна



### ✕ Благоустройство Двора

Будет создано из сохраненных лесных деревьев, к которым в дополнение будут высажены кустарники и многолетние травы. И будет включать:

Площадка для детей от 1 до 7 лет с зоной отдыха для взрослых под навесом

Лавочки для тихого отдыха

Зона "уличных огородов"

Соседский центр с павильоном и участком для совместного времяпрепровождения

Крытый велобокс для хранения велосипедов

## Выгодные условия покупки



### Риэлт-услуги

Быстрый переезд, благодаря «А-100 Риэлт»



### Рассрочка от застройщика

До 5 лет. Первоначальный взнос от 40%



### Кредиты

От 4,50% до 25 лет. Первоначальный взнос от 10%

## Контакты



ЖК «Зеленая гавань»  
Бул. Зеленой гавани, 5



+375 (29) 644 60 15



Пн-пт:	09.00 - 20.00
Сб:	10.00 - 20.00
Вс:	10.00 - 18.00

Для максимального комфорта мы приглашаем вас на индивидуальную экскурсию. Ваш персональный менеджер ответит на все интересующие вопросы +375 (29) 644 60 15.