

Квартира №55

В ПРОДАЖЕ

Информация актуальна на 16 мая 2026 г.

Метр квадратный* BYN 4 648 \$ 1 678

Стоимость квартиры* BYN 354 237 \$ 127 897

Площадь, м.кв. 76.22

Комнаты 3

Этаж 6

Подъезд 2

Дом Ситихаус 7.13

Отделка Без отделки

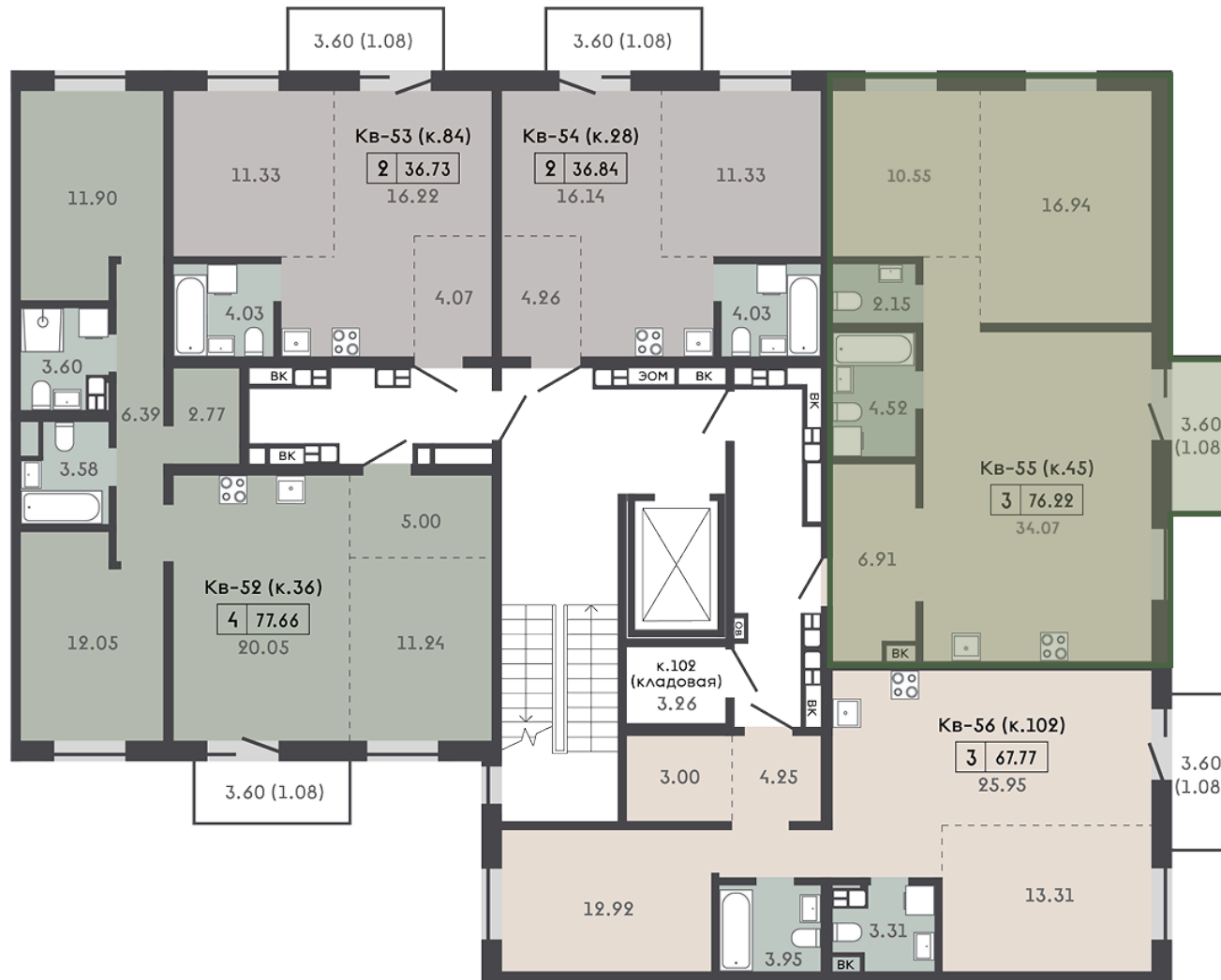
Срок сдачи 2 квартал 2027



Квартира №55



Квартира №55 на этаже



Ситихаус 7.13



✕ Особенности Ситихауса

Дом комфорт-класса

Будет построен по технологии «Префаб монолит»

3 подъезда 6-8-7 этажей

Квартиры евро формата от 2 до 5 комнат

Планировки евроформата от 35 до 153 м²

Высота потолков в квартирах без отделки 2,7 м (в квартирах 1 этажа 2,66 м), в квартирах с отделкой 2,62 м (в квартирах 1 этажа 2,58 м)

Окна с подоконной частью высотой 500 мм (470 мм – на первом этаже)

Все балконы открытые

Ситихаус 7.13



✕ Входные Группы

- Помещение для мытья лап домашних животных
- Помещение для хранения колясок на 1 этаже
- Видеодомофон с доступом через мобильное приложение
- Удобная навигация, чат-доска
- Полки для book crossing
- Почтовые ящики со спам-отделением
- Безбарьерный вход

Ситихаус 7.13 на генплане



Ситихаус 7.13 в квартале Земляничная поляна



✕ Благоустройство Двора

Площадка для детей от 1 до 7 лет с навесом для отдыха взрослых

Несколько зон для тихого отдыха

Мини-огороды

Соседский центр с павильоном и участком для совместного времяпрепровождения

Спортивная площадка-рядом в зеленом коридоре

Крытый велобокс для хранения велосипедов

Территория двора сохраняет концепцию закрытой территории без автомобилей и парковок. Ограждение еврозабором высотой 1,6 м. Видеонаблюдение дворовой территории и по периметру группы домов

Контакты



ЖК «Зеленая гавань»
Бул. Зеленой гавани, 5



+375 (29) 644 60 15



Пн-пт:	09.00 - 20.00
Сб:	10.00 - 20.00
Вс:	10.00 - 18.00

Для максимального комфорта мы приглашаем вас на индивидуальную экскурсию. Ваш персональный менеджер ответит на все интересующие вопросы +375 (29) 644 60 15.