

Квартира №22

В ПРОДАЖЕ

Информация актуальна на 9 мая 2026 г.

Метр квадратный* BYN 5 327 \$ 1 890

Стоимость квартиры* BYN 238 390 \$ 84 578

Площадь, м.кв. 44.75

Комнаты 1

Этаж 6

Подъезд 1

Дом Ситихаус 7.10

Отделка Без отделки

Особенности Гардеробная

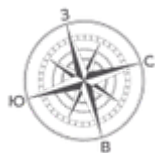
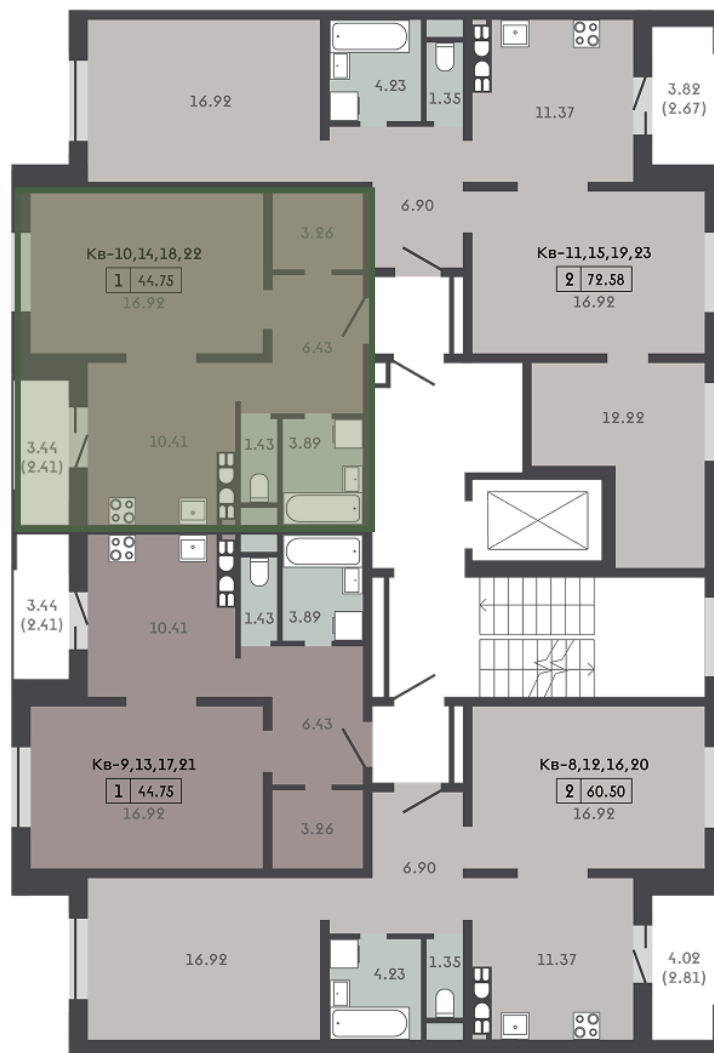
Срок сдачи 2 квартал 2027



Квартира №22



Квартира №22 на этаже



Ситихаус 7.10



✕ Особенности Ситихауса

Дом комфорт-класса

Будет построен по технологии «Префаб монолит»

4 подъезда 7-7-7-6 этажей

Квартиры с возведенными межкомнатными перегородками, от 1 до 3 комнат

Классические планировки от 38 до 87 м²

Высота потолков в квартирах без отделки 2,63 м (в квартирах 1 этажа 2,6 м), в квартирах с отделкой в диапазоне 2,55-2,57 м

Окна с подоконной частью высотой 275 мм

Остекленные лоджии

Во всех квартирах разведена электрика

В квартирах на первом этаже под лоджиями есть погребы

Ситихаус 7.10



✕ Входные Группы

- Помещение для мытья лап домашних животных
- Помещение для хранения колясок на 1 этаже
- Видеодомофон с доступом через мобильное приложение
- Удобная навигация, чат-доска
- Полки для book crossing
- Почтовые ящики со спам-отделением
- Безбарьерный вход

Ситихаус 7.10 на генплане



Ситихаус 7.10 в квартале Земляничная поляна



Контакты



ЖК «Зеленая гавань»
Бул. Зеленой гавани, 5



+375 (29) 644 60 15



| | |
|--------|---------------|
| Пн-пт: | 09.00 - 20.00 |
| Сб: | 10.00 - 20.00 |
| Вс: | 10.00 - 18.00 |

Для максимального комфорта мы приглашаем вас на индивидуальную экскурсию. Ваш персональный менеджер ответит на все интересующие вопросы +375 (29) 644 60 15.